



Créez vos zones de confort avec evohome

Plus de confort, plus de contrôle et moins d'énergie !
Une manière efficace de chauffer la maison.

Pilotage connecté du chauffage pièce par pièce

Avec le système de régulation pièce par pièce evohome, vous maîtrisez la température idéale dans toutes les pièces de votre habitation. evohome vous aide à réduire la facture énergétique de votre logement.

Régulation pièce par pièce: vous pouvez bénéficier d'une température agréable dans les pièces que vous utilisez et abaisser la température dans celles que vous n'utilisez pas. Vous ne chauffez que les pièces que vous utilisez.

Un confort accru: vous pouvez facilement commander la température de chaque pièce de la maison depuis un thermostat central.

Des économies d'énergie: grâce à la régulation pièce par pièce, vous ne chauffez que les pièces de la maison que vous utilisez, vous permettant ainsi d'économiser de l'énergie et de l'argent.



Gestion pièce par pièce de votre installation de chauffage



evohome maîtrise en permanence votre installation de chauffage, où que vous soyez.

Au coeur du système, le thermostat evohome. Ce thermostat central, collecte les informations des dispositifs déportés dans les pièces et pilote ces dispositifs, gère la programmation d'intermittence et les consignes de températures associées.

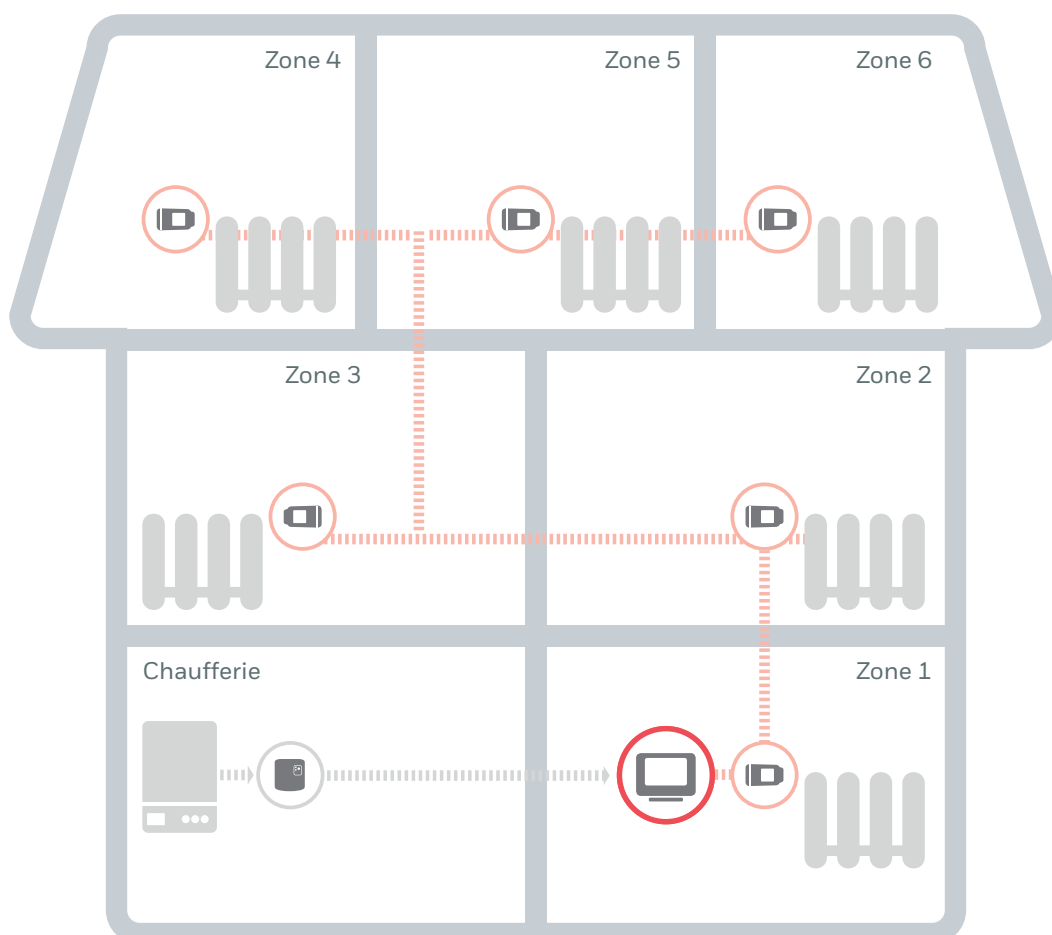
Tous les réglages, y compris les programmations horaires par pièce et l'exécution de ces programmes, s'effectuent en local.

evohome fonctionne dans toute la maison et vous permet d'ajouter autant de radiateurs ou de pièces que vous le souhaitez.

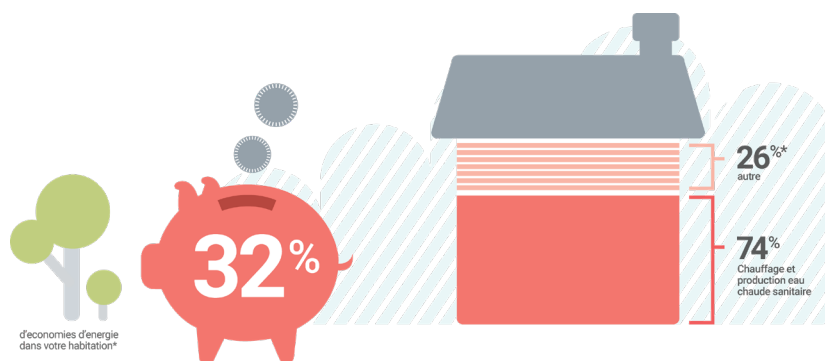
Grâce à sa conception modulaire, vous pouvez facilement et rapidement créer des zones dans toute la maison dès la première installation, ou en ajouter par la suite.

De plus, il s'adapte à toutes les configurations, radiateur ou plancher chauffant à eau chaude.

Grâce à sa technologie sans fil, evohome peut s'installer sans avoir à faire de travaux.



Economisez de l'énergie grâce à une meilleure régulation



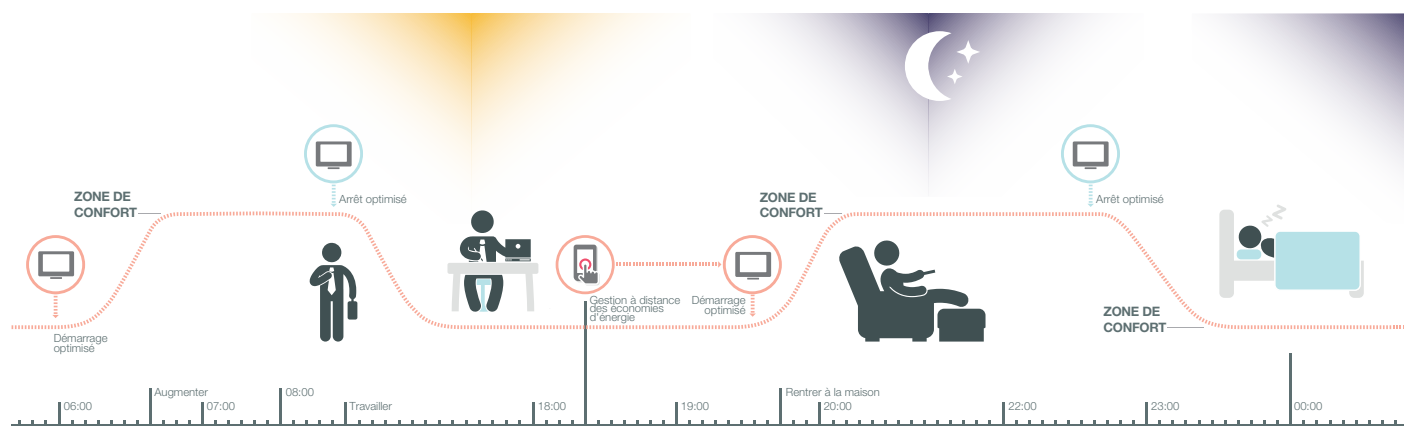
* Source Ceren®, basée sur un environnement de test utilisant une horloge, un thermostat d'ambiance on/off de classe I et des vannes de radiateur manuelles, dans une maison mitoyenne/en bout de rue. Modernisation des vannes de radiateur manuelles et du thermostat mécanique, avec des TRV et une solution de thermostat de zonage modulant OpenTherm. Prix moyen des contrats de gaz de 8p p/kWh, selon les données publiées par Ofgem. <https://www.beama.org.uk/resourceLibrary/winter-2022-23-fuel-bills-savings-using-heating-controls.html>

74 % de l'énergie consommée dans un ménage est consacrée au chauffage et à la préparation de l'eau chaude sanitaire. Réduisez vos coûts énergétiques en contrôlant votre chauffage pièce par pièce pour gagner en confort et en efficacité. Passer de votre simple thermostat horaire au zoning intelligent permet de réaliser de belles économies d'énergie.

Optimisez votre confort



Il ne s'agit pas uniquement d'augmenter ou de diminuer la température de votre chauffage, mais bien d'instaurer la bonne température au bon moment, au bon endroit, à différentes heures de la journée, dans différentes zones de manière indépendante pour toute la semaine. Grâce à evohome vous bénéficiez d'une programmation personnalisée et précise, suivant votre mode de vie et d'occupation de votre maison.



evohome est auto adaptatif et détermine le gradient de réchauffement de votre habitation. Il déterminera l'heure de démarrage de l'installation de manière à ce que la température demandée soit atteinte au moment programmé.

Vous prolongez votre journée de travail? Avec l'application evohome vous commandez l'installation de manière à ce que la température ne soit atteinte qu'au moment où vous rejoindrez votre domicile.

A l'heure du coucher evohome anticipe l'abaissement de température. Vous ne remarquerez pas de différence de confort et jouerez d'une température nocturne propice à un sommeil réparateur tout en sachant que vous ne gaspillerez pas d'énergie.

THERMOSTAT PROGRAMMABLE MULTIZONE



Le thermostat multizone, cerveau de votre installation, vous permet de définir vos programmes horaires pièce par pièce, personnaliser les niveaux de température grâce à son écran tactile couleur avec menu intuitif.

Un code couleur est associé à la consigne de température vous permettant rapidement de visualiser le niveau d'énergie demandé dans les pièces.

TÊTES DE RADIATEUR



La tête connectée de radiateur permet un contrôle local de la température dans la pièce en régulant directement le radiateur. Cette tête permet la mesure de la température ambiante locale grâce à sa sonde de mesure et reçoit la consigne de température du thermostat evohome. Sans fil, elle s'adapte sur la plupart des corps thermostatiques de radiateur du marché.

Conforme au Coup de Pouce “pilotage connecté du chauffage pièce par pièce”



**Les certificats
D'ÉCONOMIES
D'ÉNERGIE**

- Fabriqué en Grande Bretagne
- 5 ans de garantie auprès de votre revendeur professionnel
- Plus de 25 ans d'expérience en régulation pièce par pièce
- Le 1er thermostat Honeywell a été créé en 1885. Resideo est présent dans plus de 150 millions de foyers, avec 15 millions de systèmes installés chaque année.
- Près de 130 ans d'expérience en régulation de chauffage

FROM
resideo

Resideo Sarl

1198 Avenue du DR Maurice Donat
06250 Mougins
Tel: 04 50 31 67 30

© 2024 Pittway Sarl. All rights reserved
This document contains proprietary information of Pittway Sarl and its affiliated companies and is protected by copyright and other international laws. Reproduction or improper use without specific written authorization of Pittway Sarl is strictly forbidden. The Honeywell Home trademark is used under license from Honeywell International Inc.

Plus d'information
resideo.com

Honeywell Home