

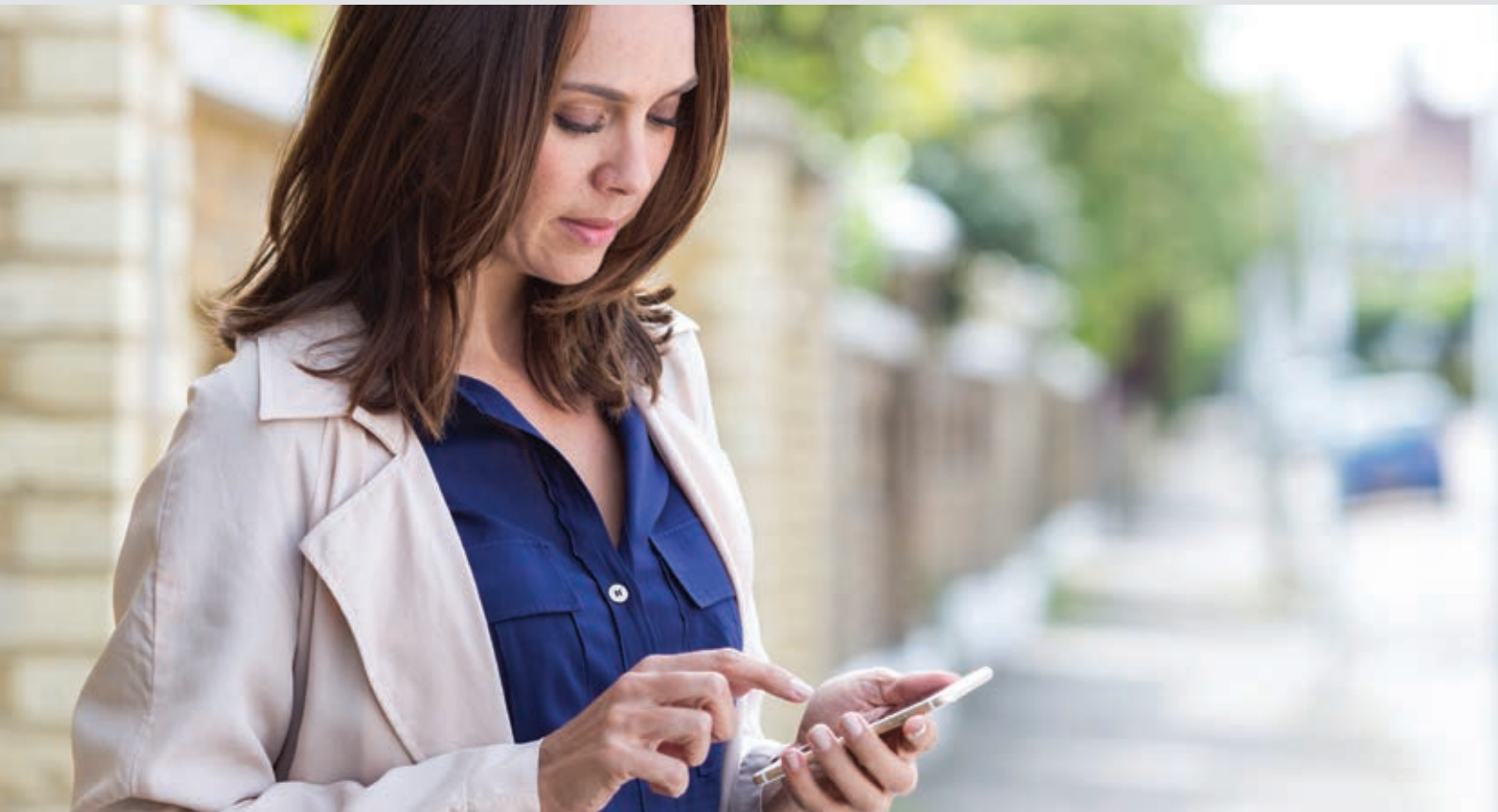


T6 slimme, programmeerbare thermostaat

**Ontworpen voor
installateurs.
Gemaakt voor gebruikers.**

Beleef het comfort van een bekend en betrouwbaar merk

De T6 slimme thermostaat is een intuïtieve, programmeerbare met Wifi verbonden thermostaat ontwikkeld door het Resideo design team en uitgevoerd met alle denkbare slimme mogelijkheden.



Resideo blijft innoveren om producten te realiseren die daadwerkelijk het verschil maken. Voor u en uw klanten. Maak kennis met de T6 slimme, programmeerbare thermostaten. Ontworpen om perfect aan te sluiten bij de leefstijl en comfortwensen van de moderne consument.

Vormgegeven door vakmensen.

Bij Resideo innoveren we al meer dan 100 jaar. Zo ontwikkelen we slimme, robuuste thermostaten die zowel toonaangevend zijn in draadloze als in wifi technologie.

Ontworpen voor installateurs. Gemaakt voor gebruikers.

Slimme, met wifi verbonden producten hebben de toekomst. De T6 is met zorg ontwikkeld en uitgerust met touch screen technologie, bediening op afstand via tablet of smartphone, herkenbare universele iconen, ingebouwde wifi en een uitgebreide reeks innovatieve functies die optimaal zijn afgestemd op de huidige wensen.

De T6 slimme thermostaat kan op de bestaande bedrading worden aangesloten en is door de intuïtieve bediening eenvoudig te installeren en op te starten. Dankzij de ingebouwde slimme wifi technologie maakt de T6 snel verbinding met het wifi netwerk van de woning van uw klant.



De meest universele thermostaat. Geschikt voor alle applicaties.

De T6 is geschikt voor elk verwarmingssysteem, van cv-toestel tot stadsverwarming.

- Past op aan/uit (24V-230V) cv-ketels en modulerende OpenTherm® ketels en biedt een optimale energie-efficiënte aansturing.
- Kan worden toegepast in combinatie met stadsverwarmingafsluiter en zoneregelsset.

Vier soorten slim.

De T6 Slimme Thermostaat is hét antwoord op de vraag naar eenvoudige, slimme en intuïtieve thermostaten. Deze innovatieve thermostaat biedt een slim overzichtelijk touch screen bedienpaneel, een slimme optimaliserende ketelaansturing en bediening op afstand via smartphone of tablet.



Slimme, universele ketelaansturing. De T6 past zowel op een aan/uit als op een OpenTherm toestel.



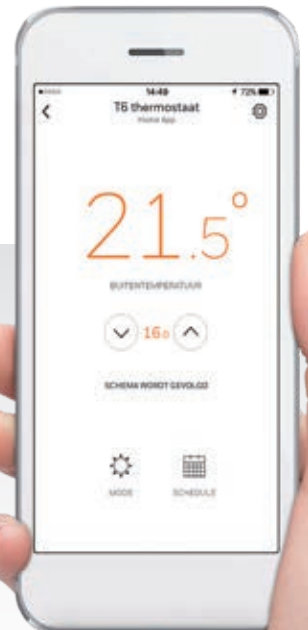
Slimme, intuïtieve touch screen voor het eenvoudig bedienen van de verwarming



Slimme bediening via smartphone en tablet stelt gebruikers in staat het wooncomfort vanaf elke willekeurige locatie te regelen



Slimme, voor-geprogrammeerde thermostaat: alle instellingen zijn al af fabriek gedaan.



Slimmer voor u en uw klanten



Voordelen voor gebruikers:

-  **Touch screen bediening** voor vereenvoudigd programmeren en instellen van de temperatuur.
-  **Vooraf ingesteld programma** geeft uw klanten een uitgebreide keuze aan voorgeprogrammeerde instellingen. Inclusief 7-, 5/2- en 1-dagsprogramma met tot zes perioden per dag en 'afwezig'.
-  **Zelflerend en optimaliserend** met 'optimale start en stop' voor de ketelaansturing. Voor een nóg efficiëntere samenwerking tussen thermostaat en ketel.
-  **Bediening via smartphone/tablet** voor complete controle over de verwarming. Waar ook ter wereld
-  **Locatiegebaseerd temperatuurinstelling (geofencing)** voegt een extra functionaliteit voor energie-efficiëntie toe. Makkelijk en moeiteloos. De temperatuurinstelling van de thermostaat wordt automatisch aangepast op basis van de locatie van de gebruiker.

Voordelen voor installateurs:

-  **Past op praktisch alle systemen:** de ketelmodule is geschikt voor zowel 24-230V aan/uit als OpenTherm cv-ketels, stadsverwarming en warmtepompen en zorgt voor een optimale aansturing.
-  **Eenvoudig te plaatsen** in bestaande verwarmingsystemen.
-  **Eenvoudige opstartinstellingen** vereenvoudigen de installatie en zijn toegankelijk via het touch screen van de thermostaat of de smartphone van de installateur*.
-  **vlamsymbool** geeft aan wanneer de thermostaat een warmtevraag heeft.
-  **Temperatuurmeting** kan worden gekalibreerd indien dit gewenst is voor de positie van de thermostaat.
-  **Ingebouwde wifi** biedt directe verbinding met het wifi netwerk van de klant zonder dat er aanvullende apparatuur benodigd is.
-  **Eenvoudige montage en slim gebruik.** Alle belangrijke functies zijn vooringesteld. Oplevering kan zonder aanwezigheid van de gebruiker.

* Toegang tot de smartphone of het Honeywell Home account van de gebruiker is niet nodig.

Eén thermostaat, meerdere toepassingen

Met zowel bedrade als draadloze versies van de T6 slimme thermostaat kunt u de perfecte oplossing voor uw klant kiezen.



T6 slimme thermostaat: wand model

Slimme, programmeerbare thermostaat voor wandmontage. Een makkelijke oplossing voor het vervangen van bestaande thermostaten.

- Eenvoudige wandmontage. Direct op de wand of op een inbouwdoos.
- Aansluitbaar op de 2-draadsbedrading van de oude thermostaat.
- Eenvoudige installatie van ketelmodule via een 2-draadsverbinding naar de ketel.
- Laatste installatiestappen kunnen zowel worden uitgevoerd via de smartphone van de installateur als direct op de thermostaat.



T6R slimme thermostaat: tafel model

Slimme draadloze, programmeerbare thermostaat. Kan flexibel worden geplaatst waar de temperatuurmeting optimaal is.

Tafelstandaard (standaard met 230V voeding) die op iedere gewenste plek geplaatst kan worden.

- Eenvoudige installatie van draadloze ketelmodule via een simpele 2-draadsverbinding naar de ketel.
- Snelle installatie dankzij vooraf ingeleerd pakket. Thermostaat en ketelmodule zien elkaar direct.
- Dankzij signaalsterkte test kan vooraf de ideale positie worden bepaald voor een robuust, draadloos signaal.
- Laatste installatiestappen kunnen zowel worden uitgevoerd via de smartphone van de installateur als direct op de thermostaat.



Ketelmodule

De zowel bedrade als draadloze ketelmodule is universeel toepasbaar en geschikt voor zowel aan/uit als OpenTherm toestellen*.

- Simpele opklapbare bedradingklep zodat ketel-, stadsverwarming of zoneklep bedrading eenvoudig kan worden begeleid.
- Montage direct op de wand of op inbouwdoos mogelijk.
- Aansluitbaar op bedrading van een bedrade thermostaat.
- Geschikt voor zowel OpenTherm als aan/uit ketels (24-230V).
- LED-indicatie voor voeding en communicatie met thermostaat.
- Directe ketelaansturing voor test met slechts één toetsdruk.
- Eenvoudig resetten en wissen van de thermostaatverbinding (draadloze ketelmodule).



Ontwikkeld voor nu en de toekomst



De Honeywell Home app.

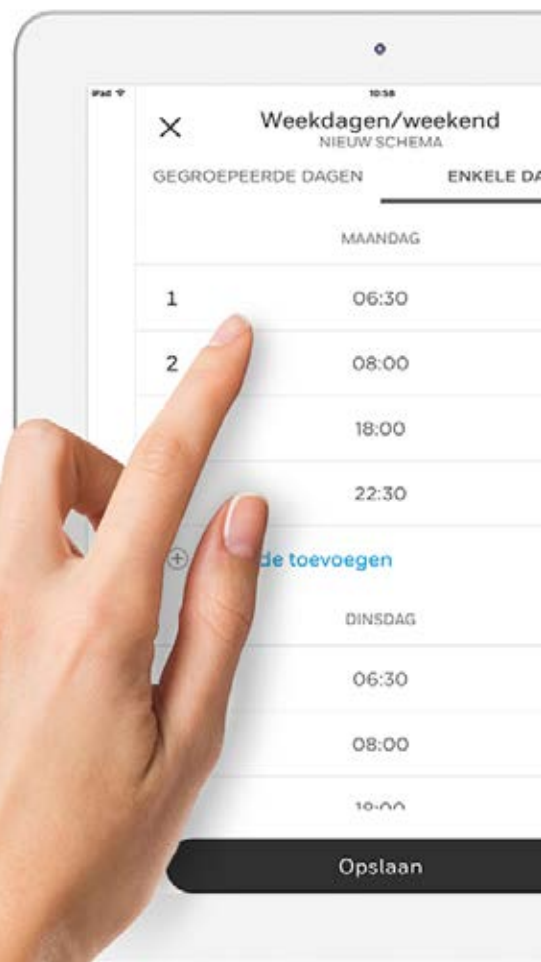
Geen gecompliceerde installeurstellingen meer; de Honeywell Home app maakt een snelle installatie via smartphone of tablet mogelijk en garandeert een correcte installatie, die direct klaar is voor uw klant om te gebruiken.



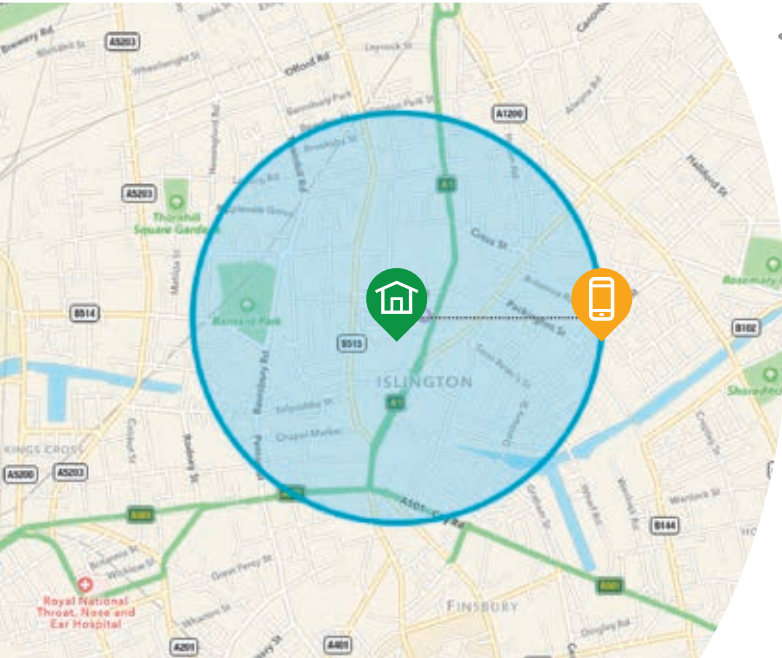
Volledige controle. Waar en wanneer u wilt.

Met de Honeywell Home app heeft uw klant complete controle over het wooncomfort. Vanaf elke willekeurige locatie.

- Met de overzichtelijke Honeywell Home App kunnen uw klanten eenvoudig de temperatuur instellen en het programma wijzigen.
- Overzichtelijke en duidelijke displays zorgen ervoor dat uw klant de controle heeft.
- Simpele op locatie gebaseerde temperatuurinstelling (geofencing).
- Gebruikersregistratie en configuratie in de Honeywell Home app. Niet nodig om een website te bezoeken.
- Weer rapportage.
- Automatische synchronisatie tussen thermostaat en app.



Slim wordt steeds slimmer



Op locatie gebaseerde temperatuurinstelling (geofencing) tilt automatische temperatuurregeling naar een hoger niveau.

- Als de T6 met de Honeywell Home app is verbonden, kan geofencing technologie worden gebruikt om te bepalen waar de gebruiker zich bevindt. Het weet wanneer uw klant op weg naar huis is en verhoogt automatisch de temperatuur, zodat de gebruiker comfortabel thuis komt.
- Wanneer de gebruiker buiten een bepaalde afstand van de woning komt, gaat de T6 automatisch naar de gewenste besparende temperatuurinstelling, zodat verspilling van energie wordt voorkomen.



‘Smart home’ gereed.

Samenwerken met andere slimme merken.

De connected producten van Resideo zijn compatibel met enkele toonaangevende smart home merken die vandaag de dag te verkrijgen zijn.

De T6 slimme thermostaat verzorgt het wooncomfort op een eenvoudige, intuïtieve manier en past zich niet alleen aan het leefritme van uw klant aan, maar groeit ook met u mee. Dag na dag, jaar na jaar.

Met apparatuur en apps van deze toonaangevende merken verhoogt u het wooncomfort duurzaam en wordt het leven makkelijker, nu en in de toekomst.



De **T6 slimme thermostaten** brengen ons dichterbij een slimmere, woonomgeving en voldoen volledig aan de verwachtingen van moderne consumenten en erkende professionele installateurs.

Gemaakt voor comfort

De T6 slimme thermostaat is speciaal ontworpen om te voldoen aan de groeiende vraag naar steeds slimmere, connected comfortproducten.

Innovatiever en toch eenvoudiger

De T6 slimme thermostaat biedt klanten innoverende functionaliteiten die aansluiten bij hun manier van leven terwijl tegelijkertijd het installeren en inbedrijfstellen eenvoudiger wordt gemaakt.

Eén thermostaat, meerdere toepassingen

De T6 slimme thermostaat is zowel bedraad als draadloos beschikbaar en universeel toepasbaar op elk aan/uit cv-toestel (24-230V) en OpenTherm toestel.

Techniek voor de toekomst

De Honeywell Home app geeft gebruikers volledige controle over hun verwarming. Op elk moment en overal ter wereld.

Slim wordt steeds slimmer

De op locatie gebaseerde temperatuurregeling (geofencing technologie) maakt deze thermostaat nog energie-efficiënter. Voeg dit bij de ingebouwde wifi, optimale start- en stop en intelligente aan/uit en OpenTherm ketelaansturing en de T6 is écht een slim apparaat.



Meer informatie:

homecomfort.resideo.com/nl

Resideo

Postbus 12020

1100 AA Amsterdam

Tel.: 020-7033500

53428 | Rev01 | 01/21

© 2021 Pittway Sarl. All rights reserved

This document contains proprietary information of Pittway Sarl and its affiliated companies and is protected by copyright and other international laws. Reproduction or improper use without specific written authorization of Pittway Sarl is strictly forbidden. The Honeywell Home trademark is used under license from Honeywell International Inc.

Honeywell Home