

Honeywell Home

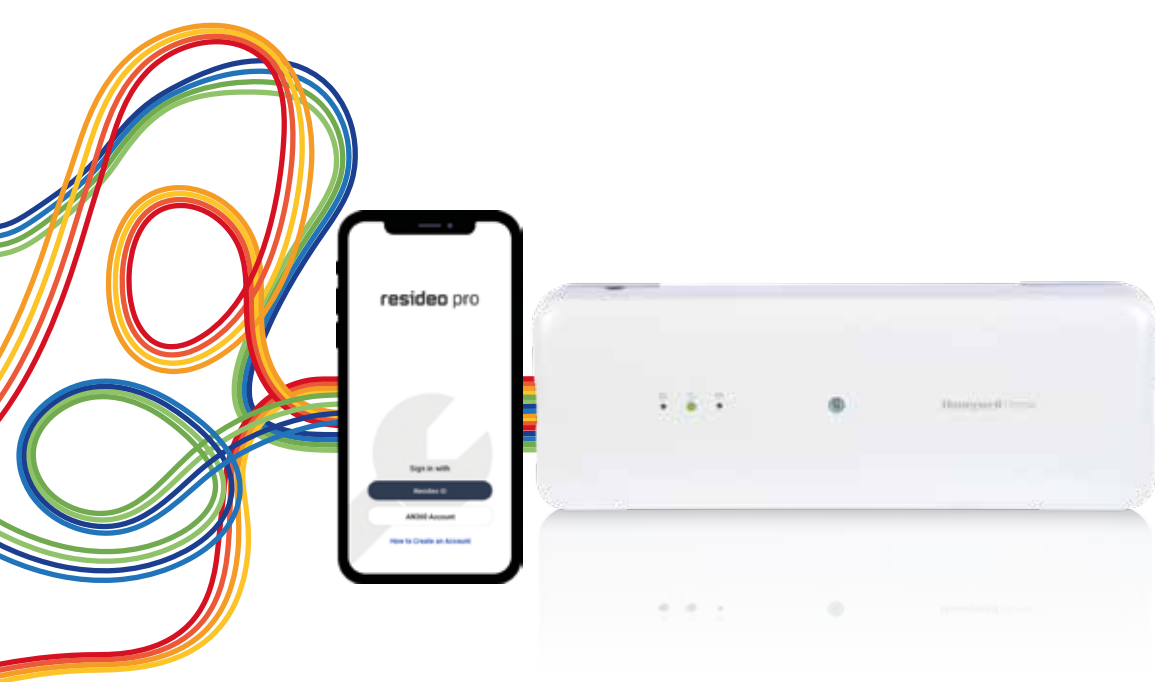


Prosty sposób na kompleksową instalację

Honeywell Home HCC100

Wielostrefowy regulator ogrzewania podłogowego





Nowa generacja wielostrefowych regulatorów podłogowych

HCC100 to wielostrefowy regulator ogrzewania i chłodzenia, który może indywidualnie kontrolować do ośmiu stref/pomieszczeń w domu lub biurze. Łatwo integruje się zarówno z nowymi, jak i istniejącymi instalacjami. Współpracuje z aplikacją Resideo Pro, dzięki której proces instalacji i konfiguracji jest jeszcze szybszy i prostszy.

HCC100 pomaga sterować i utrzymywać w równowadze cały system, zapewniając efektywne zużycie energii. Jest to rozwiązanie typu „all-in-one”, które może współpracować z przewodowymi lub bezprzewodowymi termostatami Honeywell Home, a w połączeniu z systemem evohome z bramką Wi-Fi, HCC100 oferuje jeszcze więcej opcji sterowania.

W kontekście zaostrożenia standardów efektywności energetycznej, mających na celu zmniejszenie emisji dwutlenku węgla (CO₂), HCC100 jest właściwym wyborem do instalacji z wykorzystaniem odnawialnych źródeł energii oraz urządzeń grzewczych i chłodzących, takich jak:



**POMPY
CIEPŁA**



**CENTRALNE
OGRZEWANIE/
CHŁODZENIE**



**WYDAJNE
GENERATORY
CIEPŁA**

Zakres zastosowań regulatora HCC100 obejmuje m.in.:



**SYSTEMY
PRZEWODOWE
I BEZPRZEWODOWE**



**SYSTEMY
OGRZEWANIA
I CHŁODZENIA**



**KOTŁY I POMPY
CIEPŁA**



**SYSTEMY
WIELOSTREFOWE**

GŁÓWNE CECHY

- Każdy dom i każdy system ogrzewania jest inny, regulator HCC100 kompatybilny z wieloma produktami Honeywell Home może być zastosowany w ramach praktycznie każdego systemu, dostosowując się do potrzeb, zarówno podczas montażu, jak i w codziennym użytkowaniu.
- 20 wyjść siłowników termoelektrycznych, do sterowania pętlami ogrzewania/chłodzenia podłogowego. Brak ograniczenia w maksymalnej liczbie siłowników przypisanych do danej strefy.
- Do 8 stref komfortu z indywidualną regulacją temperatury przy użyciu termostatów Honeywell Home, z czego 6 może być podłączonych przewodowo.
- Łatwa konfiguracja dzięki aplikacji Resideo Pro
- Diody LED na pokrywie sygnalizują stan pracy regulatora
- Szybka instalacja dzięki łatwemu dostępowi do połączeń
- Zintegrowany przekaźnik pompy 230 V
- Konfiguracja systemu za pomocą Bluetooth®
- Wbudowany samouczący się algorytm (adaptacyjny i optymalizujący) do precyzyjnej regulacji temperatury w poszczególnych strefach
- Moduł anteny z przewodem 2 m zapewnia optymalną siłę sygnału i dużą dowolność w zakresie miejsca montażu.

SZEROKI ZAKRES FUNKCJI

REGULACJA TEMPERATURY W STREFACH

Regulator HCC100 pozwala na indywidualną kontrolę w maksymalnie 8 strefach. Temperatura w strefach może być regulowana za pomocą przewodowych (maks. 6) lub bezprzewodowych termostatów Honeywell Home.

Maksymalny komfort przy każdej pogodzie. Jeżeli instalacja jest wyposażona w źródło ciepła, które może również chłodzić, jak np. pompa ciepła, wówczas HCC100 można użyć do przełączania między ogrzewaniem i chłodzeniem w każdej strefie.

STEROWANIE PRACĄ POMPY

Zintegrowany przełącznik pompy zapewnia, że pompa pracuje tylko wtedy, gdy w jednej ze stref pojawia się zapotrzebowanie na ciepło lub chłodzenie.

Dzięki aplikacji, czas wybiegu pompy jest ustawiony na maksymalną wydajność. W ten sposób pompa pozostaje włączona po ustaniu zapotrzebowania na ciepło/chłodzenie, tak aby źródło ciepła mogło zakończyć swój cykl pracy.

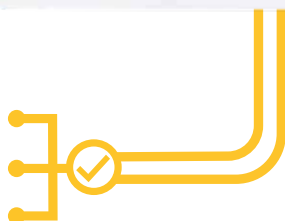
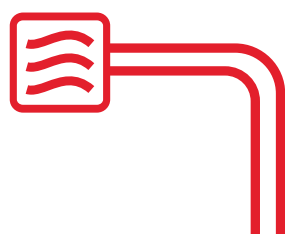


TRYB OGRZEWANIA LUB CHŁODZENIA

Ponieważ regulacja chłodzenia jest standardowo zintegrowaną funkcją, istnieje wiele możliwości zmiany trybów ogrzewania i chłodzenia systemu, a ustawienia te można skonfigurować za pomocą aplikacji.

INTELIĞENTNE STEROWANIE PRACĄ SIŁOWNIKA TERMIELEKTRYCZNEGO

Temperatura w strefach jest precyzyjnie regulowana poprzez otwieranie i zamykanie siłowników termoelektrycznych, co zapewnia efekt zrównoważenia hydraulicznego, a w konsekwencji długotrwały stały przepływ poprawiający efektywność.



FUNKCJA AUTO-DETEKCJI

Podczas włączania zasilania regulator automatycznie sprawdza wejścia przewodowe termostatów strefowych, wejścia czujników, wyjścia siłowników termoelektrycznych, wejście OpenTherm® i łącze kaskadowe. Aktualne parametry są wyświetlane w aplikacji na początku konfiguracji, co umożliwia m.in. sprawdzenie poprawności okablowania.

KONTROLA ŹRÓDŁA CIEPŁA

Samouczący się algorytm regulacji („fuzzy logic”) przekształca indywidualne zapotrzebowanie stref w pojedynczy sygnał zapotrzebowania na ciepło lub chłodzenie dla źródła. Typ urządzenia konfiguruje się za pomocą aplikacji, która automatycznie optymalizuje parametry jego pracy. Regulacja źródła ciepła może odbywać się poprzez wyjście komunikacyjne OpenTherm® lub włącz/wyłącz za pomocą oddzielnego styku przekaźnika ogrzewania i chłodzenia.

W przypadku podłączenia do regulatora czujnika temperatury zewnętrznej i czujników temperatury wody zasilającej można również uruchomić funkcję regulacji pogodowej (kompensacji wg temperatury zewnętrznej). Informacje pobrane przez czujniki mogą również pochodzić bezpośrednio z podłączonego urządzenia OpenTherm®.



ŁATWA KONFIGURACJA ZA POMOCĄ APLIKACJI RESIDEO PRO

Instalatorzy mogą szybko i łatwo skonfigurować regulator HCC100 za pomocą aplikacji Resideo Pro. Aplikacja prowadzi krok po kroku przez konfigurację i uruchomienie, a do komunikacji wykorzystuje technologię Bluetooth®.

Menu konfiguracyjne aplikacji Resideo Pro prowadzi instalatora przez ustawienia aplikacji, opcje sterowania i regulację parametrów w strefach. Menu testu systemu pozwala na sprawdzenie siły sygnału, jednocześnie dając możliwość skontrolowania poszczególnych wyjść siłowników. Dzięki temu instalator szybko i łatwo przechodzi przez cały proces instalacji wraz z fazą testowania.

Aplikacja Resideo Pro jest przeznaczona **wyłącznie dla instalatorów** i jest dostępna zarówno dla systemu iOS, jak i Android.



ROZWIĄZANIE DLA WIĘKSZOŚCI INSTALACJI I SYSTEMÓW

Regulator HCC100 jest kompatybilny z wieloma produktami marki Honeywell Home, dzięki czemu można zastosować go praktycznie w każdej instalacji – od luksusowych mieszkań i domów jednorodzinnych po lokale usługowe i małe biura, zapewniając klientom pełną kontrolę nad komfortem.



T87M



T3M



T4M



DT4M



T87RF



DTS92



DT4R

Termostaty przewodowe OpenTherm®

HCC100 oferuje możliwość podłączenia maks. 6 przewodowych termostatów Honeywell Home OpenTherm®, w tym modeli T87M, T87HC, T3M, T4M i DT4M.



evohome

evohome to inteligentny system sterowania wielostrefowego, który z jednego miejsca obsługuje do 12 stref w domu. Dzięki niemu można łatwo sterować różnymi elementami systemu – m.in. grzejnikami i ogrzewaniem podłogowym, lokalnie lub zdalnie za pomocą aplikacji Total Connect Comfort.

Regulator HCC100 łączy się z evohome za pomocą aplikacji Resideo Pro, umożliwiającą regulację parametrów w maks. 8 strefach z poziomu centralnego modułu sterującego oraz rozszerzenie do 12 stref za pomocą dodatkowego regulatora HCC100 lub termostatów grzejnikowych.

Termostaty bezprzewodowe

HCC100 oferuje możliwość podłączenia maks. 8 bezprzewodowych termostatów Honeywell Home, w tym modeli T87RF, DTS92 i DT4R z dwukierunkową komunikacją RF na częstotliwości 868MHz i zasięgiem 30 m w budynkach mieszkalnych.



R8810



BDR91T

Sterowanie źródłem ciepła

HCC100 posiada zintegrowane wyjścia przewodowe do sterowania źródłem ciepła lub chłodu przez OpenTherm® oraz włącz/wyłącz. Ponadto HCC100 oferuje możliwość sterowania bezprzewodowego, zarówno poprzez OpenTherm®, jak i styk włącz/wyłącz. HCC100 steruje źródłem ciepła i chłodu w zależności od zapotrzebowania na ogrzewanie lub chłodzenie z jednej lub więcej stref. Urządzenia, z którymi może współpracować HCC100:

- Kocioł lub zawór strefowy
- Pompa ciepła
- Ogrzewanie miejskie
- Kotły na pelet



Siłowniki termoelektryczne

Siłownik termoelektryczny MT4-HCC w połączeniu z HCC100 zapewnia optymalną wydajność regulacji. Siłownik MT4 został poddany licznym testom i może być stosowany na większości rozdzielaczy.

PODSTAWOWE INFORMACJE O SYSTEMIE

Kontrola maksymalnie 8 stref, z których 6 może być podłączonych przewodowo

Do 20 przewodowych siłowników MT4 (bez ograniczenia liczby w obrębie jednej strefy)

Sterowanie ogrzewaniem i/lub chłodzeniem

Zewnętrzna lub wewnętrzna zmiana trybu ogrzewania/chłodzenia

Wyjście do urządzenia OpenTherm®

Wyjścia przekątnikowe dla zapotrzebowania na grzanie i chłodzenie

Ochrona przed kondensacją (wejście)

Algorytm samouczenia się (fuzzy logic)

Optymalne sterowanie pompą ciepła z uwzględnieniem zapotrzebowania w strefach

Funkcja kompensacji wg temperatury zewnętrznej (wł./wył.)

Opcja wyboru stref(y) zrzutu ciepła/chłodu

Wybór stref(y) tylko ogrzewania (bez chłodzenia)

Możliwość tworzenia kaskady (przewodowo lub bezprzewodowo)
– zintegrowany moduł radiowy
– antena o długości 2 m zapewniająca optymalną komunikację radiową (RF)

Łączność z aplikacją konfiguracyjną za pomocą Bluetooth®

Możliwość połączenia z evohome

Łatwa konfiguracja dzięki aplikacji Resideo Pro, kompatybilnej z iOS i systemem Android



KOCIOŁ/POMPA CIEPŁA

REGULATOR HCC100

Komunikacja za pomocą Bluetooth®



APLIKACJA RESIDEO PRO

Komunikacja za pomocą Bluetooth®

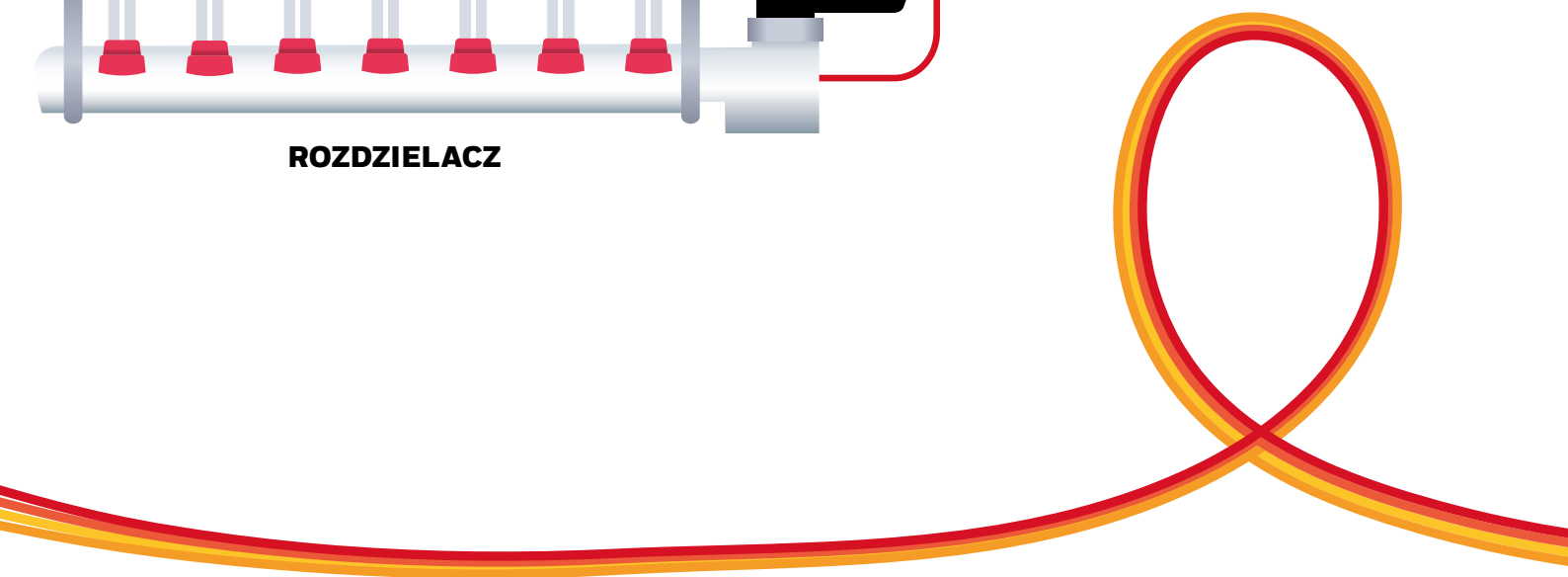
**KONTROLA DO 8 STREF, Z KTÓRYCH 6 MOŻE BYĆ
PODŁĄCZONYCH PRZEWODOWO**



EVOHOME

DO 20X SIŁOWNIKÓW TERMICZNYCH

ROZDZIELACZ



ZASTOSOWANIA

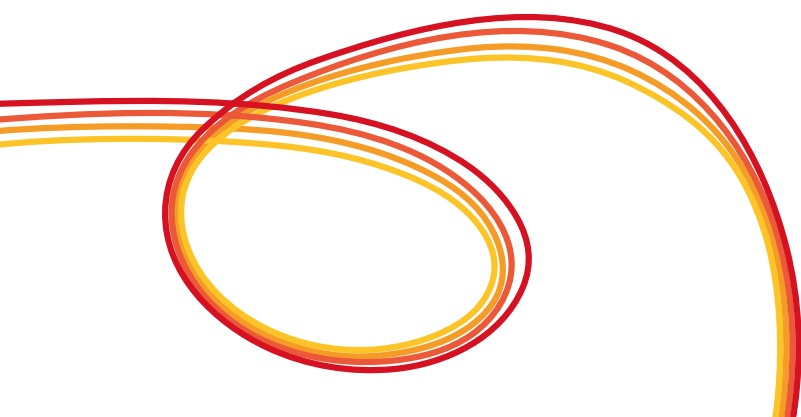
PRZEWODOWE

Ekonomiczne rozwiązanie dla tych, którzy preferują termostaty przewodowe lub planują wymienić istniejący system. Regulator HCC100 obsługuje maksymalnie 6 stref za pomocą połączeń przewodowych, a cyfrowy termostat pokojowy sprawia, że obsługa jest jeszcze łatwiejsza.



BEZPRZEWODOWE

Dla tych, którzy chcą pozbyć się skomplikowanego okablowania, dostępna jest opcja bezprzewodowa. HCC100 obsługuje maksymalnie 8 bezprzewodowych stref. Konfiguracja jest szybka i intuicyjna – wystarczy wybrać termostat bezprzewodowy za pomocą aplikacji Resideo Pro.



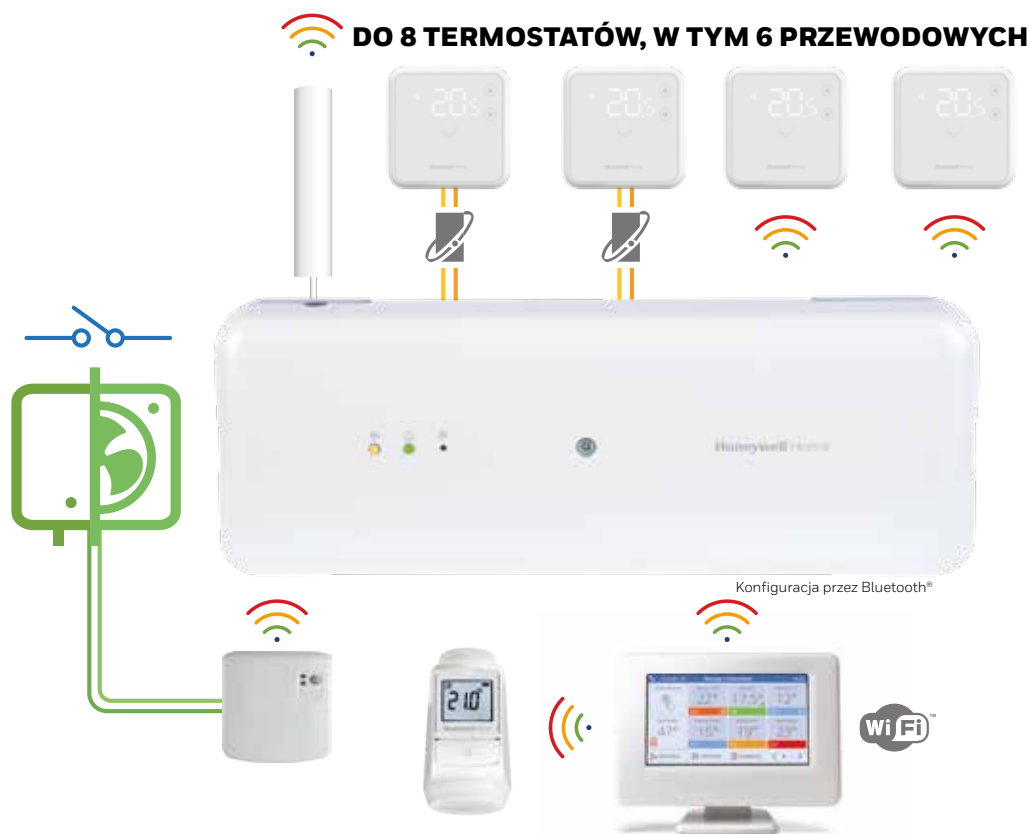
SYSTEM MIESZANY

Kombinacja rozwiązań przewodowych i bezprzewodowych zwiększa wszechstronność systemu. Termostat pokojowy jest odpowiedzią na obie potrzeby, bez kompromisów w zakresie jakości i korzyści.



EVOHOME

evohome daje możliwość regulacji ustawień we wszystkich pomieszczeniach za pomocą jednego, wyposażonego w ekran dotykowy urządzenia komunikującego się zdalnie z aplikacją Total Connect Comfort. Inteligentne funkcje tego rozwiązania zapewniają wysoki komfort przy jednoczesnym zmniejszeniu zużycia energii.



HCC100 reprezentuje nową generację regulatorów wielostrefowych, które zapewniają instalatorowi maksymalną kontrolę nad systemem.

HCC100 jest urządzeniem prostym w instalacji i łatwym w eksploatacji.

Oferujemy pełen zakres wsparcia, od przydatnych wskazówek i instrukcji dostępnych on-line, poprzez moduły e-learningowe, aż po pełne szkolenia. Zdobądź nowe kompetencje i dołącz do grupy specjalistów inteligentnych technologii.

Rozwiązania zaprojektowane i wyprodukowane w Europie, łączące 130 lat dziedzictwa w zakresie inżynierii z najnowszą inteligentną technologią.

Więcej informacji o wielostrefowym regulatorze ogrzewania podłogowego HCC100, znajdą Państwo na stronie internetowej resideo.com/pl.



ul. Domaniewska 44
02-672 Warszawa
tel. +48 22 15 20 865

07/25
© 2025 Resideo Technologies, Inc.
Wszelkie prawa zastrzeżone. Znak towarowy
Honeywell Home jest używany na podstawie
licencji udzielonej przez firmę Honeywell International Inc.
Oferowane produkty wytwarzane są przez firmę Resideo
Technologies Inc oraz jej podmioty stowarzyszone.

Honeywell Home

